

注：此文档来源于网络，仅供同行分享学习使用，如有侵权，请联系删除！联系方式：coolens@coolens.cn

钥匙视觉检测，钥匙外观机器视觉检测方案

一：检测内容及要求

检测工件面积：

长 44.07mm*宽 15.17mm*高 2.05mm 样件的外观检测

检测内容：

1:底部正光检测外观

2:顶部正光检测外观

3:顶部背光检测外观

注明:以上检测项目,均需要在影像下清晰可见才能检测

检测效率：每分钟检测 70-90，数量根据样件送料速度。

分工段进行:按照检测内容细分检测步骤.

二：设备组成及主要机构

1:盈泰德科技视觉检测软件

2:工业电脑

3:显示器 19 寸

4:工业相机: 3 套 : 1 个底部正光 1 个顶部正光 1 个顶部背光

5:工业镜头:3 套 : 3 个 FA 工业镜头

6:专业玻璃盘

7:电磁阀

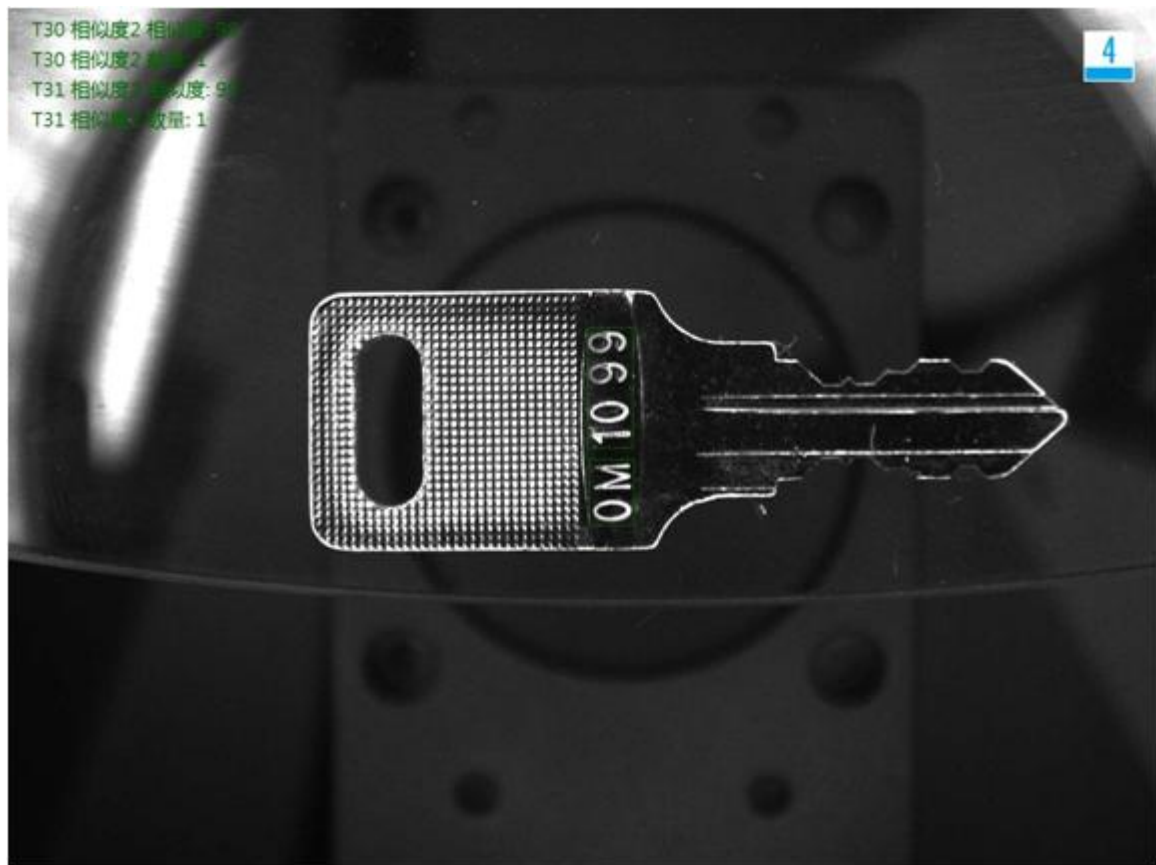
8:减速机

9:振动柜

10:进料设备(振动盘,直振,控制器)

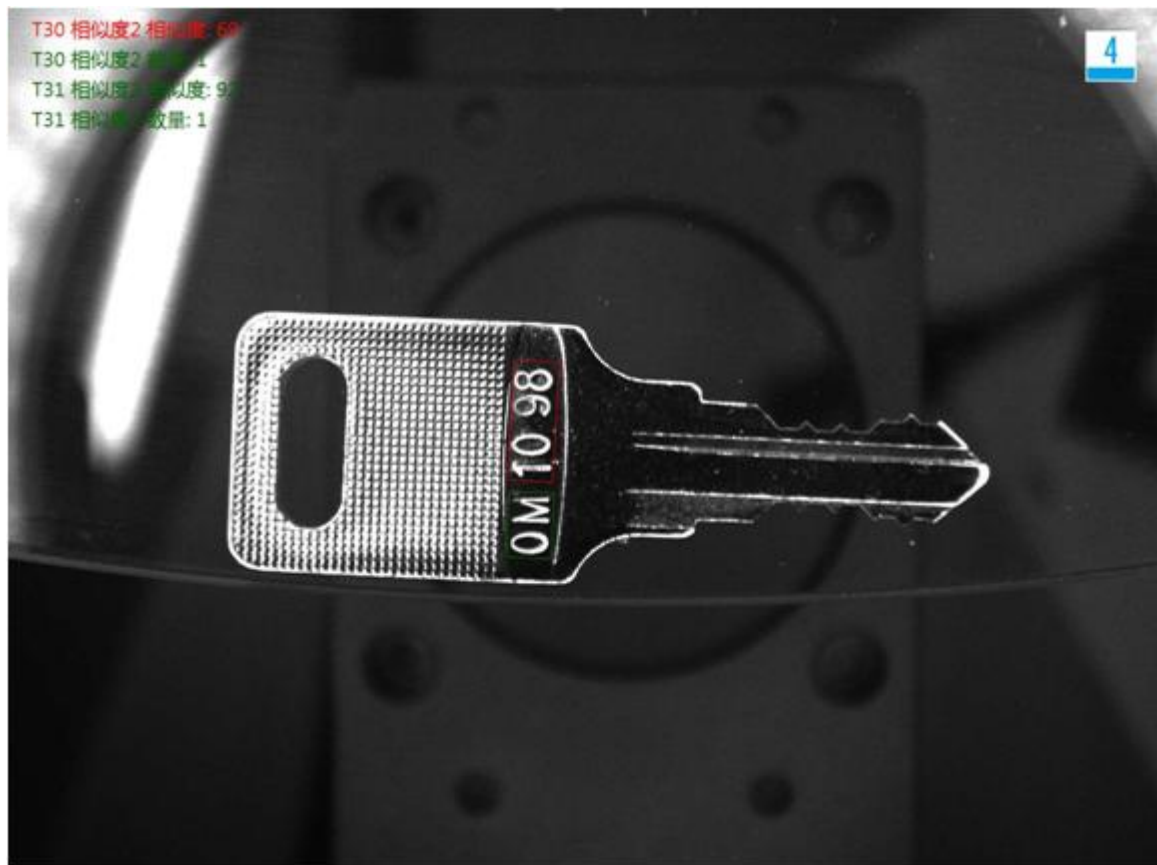
11:出料设备 (传送带 , 控制器)

三: 1 底部正光检测方式



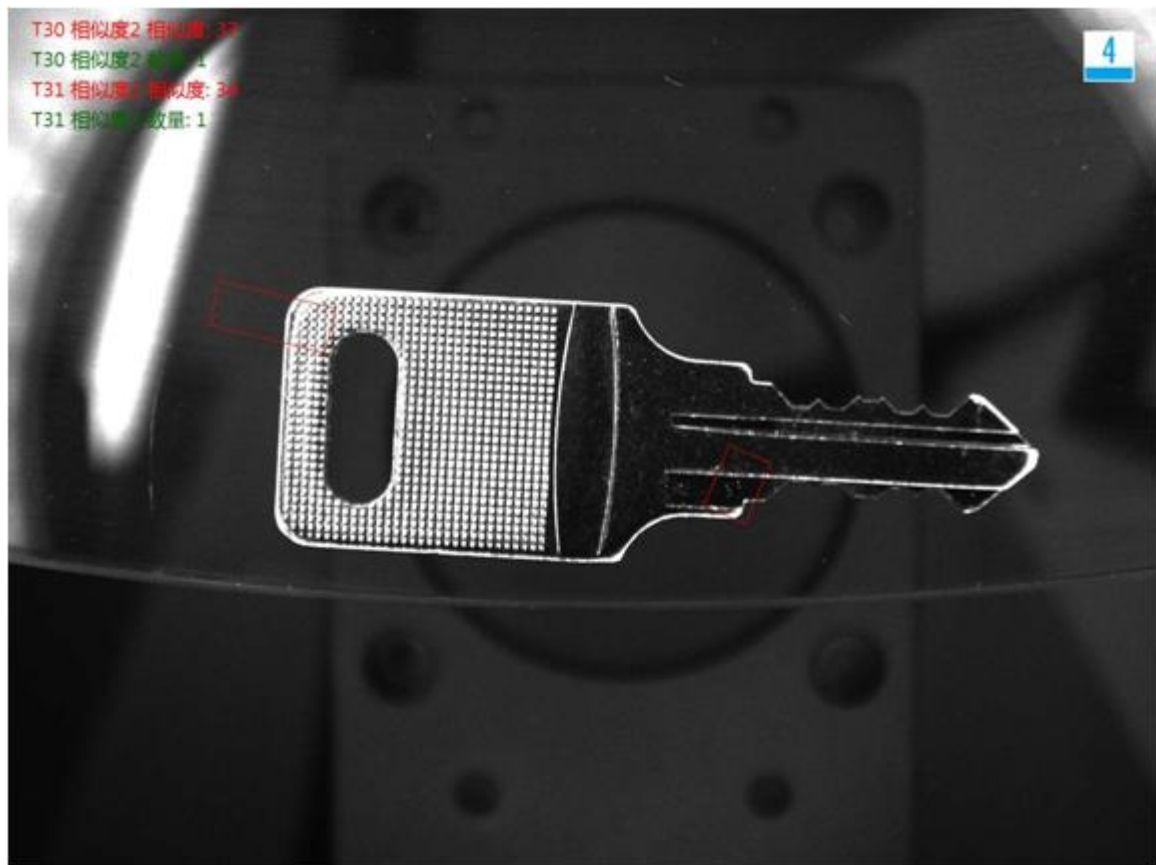
底部检测良品分析图:OK

三 : 1 底部正光检测方式



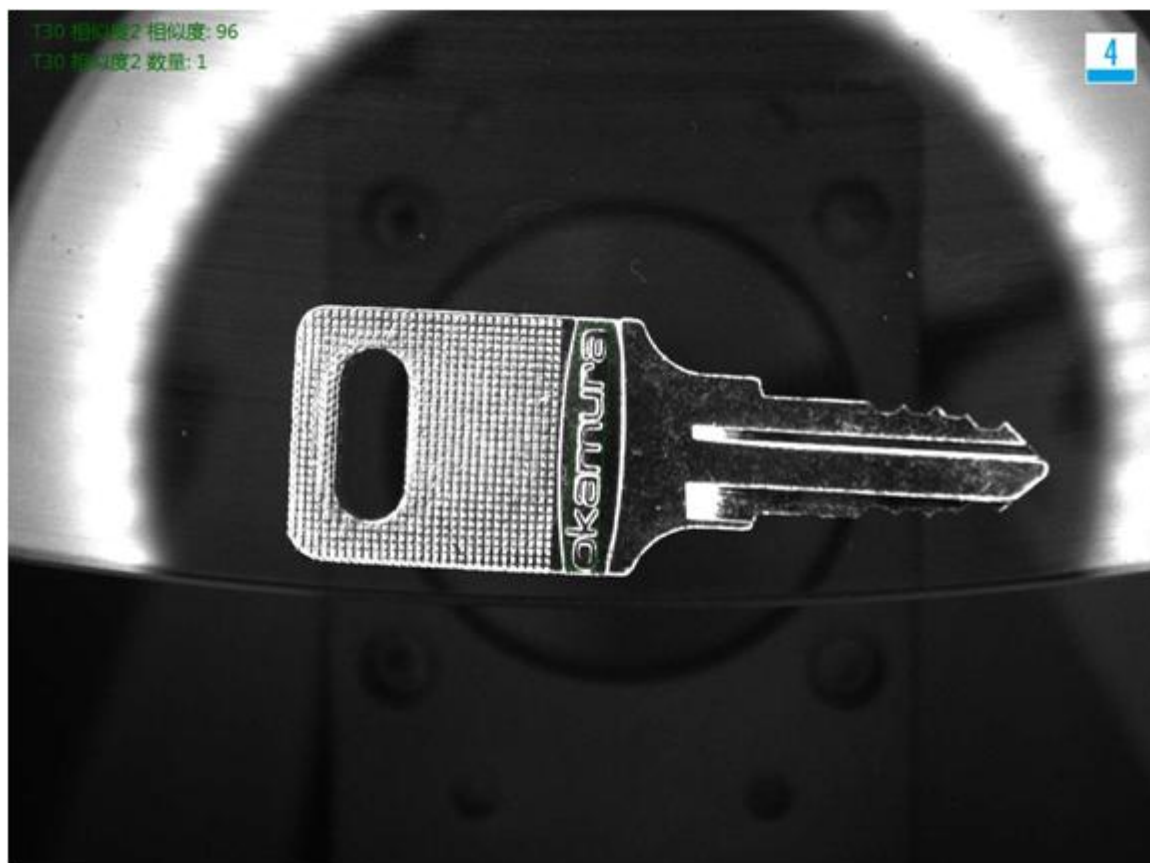
底部检测不良品（字符错误）分析图:NG

三：1 底部正光检测方式



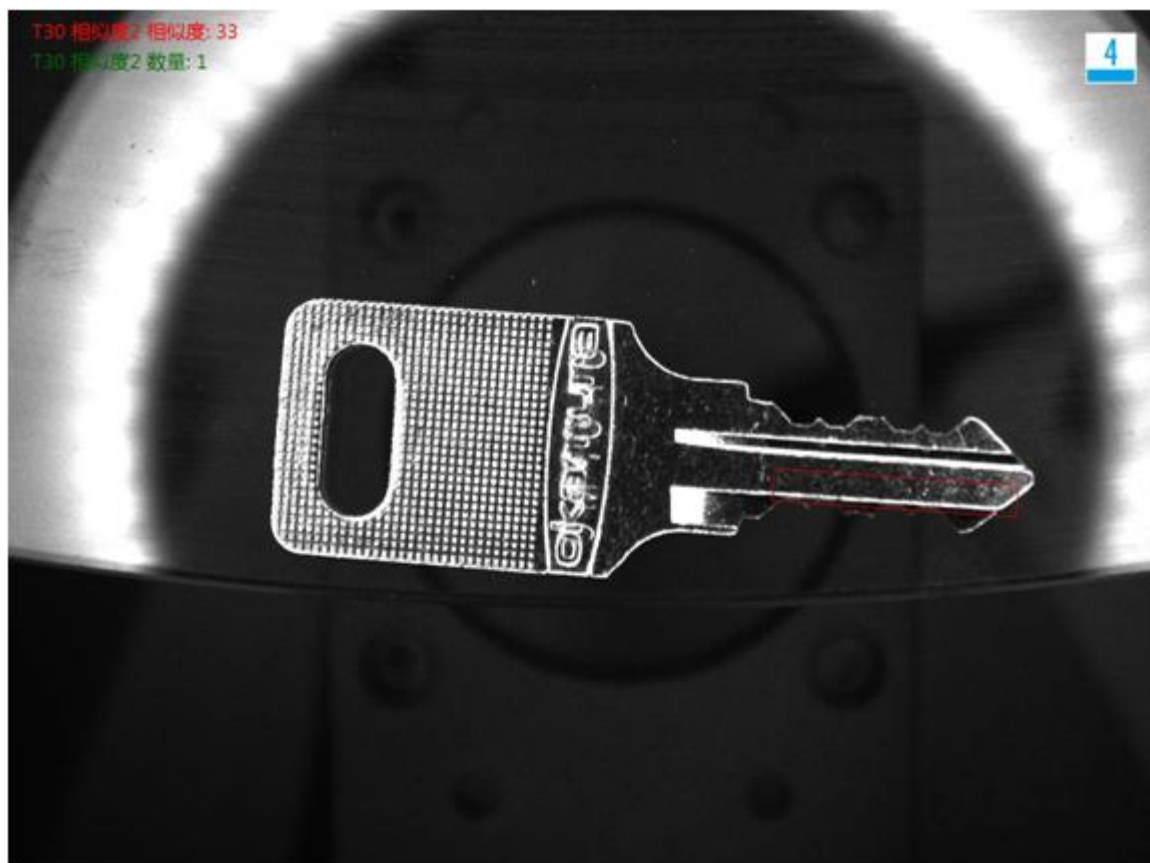
底部检测不良品（字符消失）分析图:NG

三：2 顶部正光检测方式



顶部检测良品分析图:OK

三：2 顶部正光检测方式

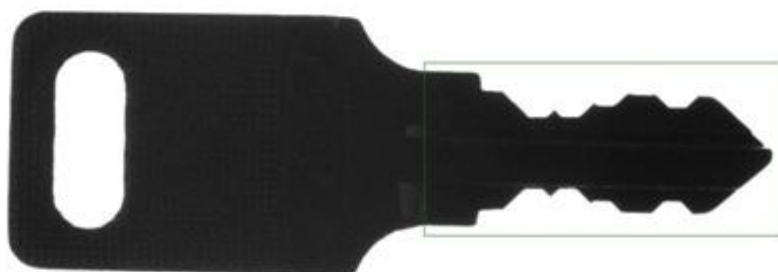


顶部检测不良品（字符刮花）分析图:NG

三：3 顶部背光检测方式

T30 相似度2 相似度: 100
T30 相似度2 数量: 1

4



顶部检测良品分析图:OK

三 : 3 顶部背光检测方式



顶部检测不良品（正面歪脚）分析图:NG

四.系统安装要求:

光学筛选机放置的检测空间: 在流水线边单独安装盈泰德视觉检测系统, 需要保证有足够的空间以安装设备。

环境温度: 0-50 摄氏度;

空气湿度: 90% RH 以下;

电子干扰: 为设备提供电子干扰较小的地方。

电源：交流 220V，50Hz，耗电 < 1KVA