

# 走进视清科技

## ABOUT COOLENS

深圳市视清科技有限公司

以 COOLENS® 工业镜头闻名于中国机器视觉行业，是中国知名的自主工业镜头厂商。  
核心业务是研发、设计、生产及销售工业镜头、远心镜头、成像模块等自主产品，  
是以技术为导向的专业化企业。

COOLENS® 聚焦于工业自动化，致力于为智能设备配套明亮清晰的“眼睛”。

我们以“产品 + 服务”立足，为高精设备提供最可靠的光学成像支持。

成为客户最值得信赖的合作伙伴是我们的根基，推动我国机器视觉行业发展是我们的责任，  
我们将砥砺前行。

规格齐全

一天送样

深圳

电话：0755-29977399  
地址：深圳市宝安区宝星智荟城 1 号楼 3A09-10 室

惠州

电话：0752-5118988  
地址：惠州市大亚湾西区龙山七路域鑫科技园 6 楼

苏州

电话：0512-67575087  
地址：苏州市平泖路 251 号城市生活广场 A 栋 1017

成都

电话：19867715546  
地址：成都市郫都区创智南一路 38 号绿地缤纷熙街 B-1-1319

武汉

电话：133 1292 5069  
地址：武汉市高新二路光谷云计算唐山大厦 2 号楼 701

厦门

电话：189 2524 1706  
地址：厦门市集美区软件园三期 B04-405

德国

电话：004915252654703  
地址：Fabrik Straße 42, 47119 Duisburg, Germany

韩国

电话：0082-2-897-8988  
地址：경기도 광명시 하안로 60, E905 호 ( 광명 SK 테크노파크 )

# WWL系列 百万像素远心镜头



## 🔗 产品命名规则

标准工业远心镜头系列产品 工作距WD-物方工作距为110mm

WWL 10 - 110 AT

放大倍率-放大倍率为1.0倍 C带同轴光、A不带同轴光、T远心

## ★ 产品特点

- 全系列定倍工业镜头,有多款工作距/倍率供选择。
- 直径 $\Phi$ 16mm超小巧外观,狭小空间适用。
- 设有内置同轴光及高倍率规格,与同行各款镜头兼容。
- 可快速订制,并备有大量非标规格可选。
- 性价比突出,大幅降低了行业应用门槛。



了解更多讯息

# WWL 系列 - 工作距 65mm

支持 1/3" CCD,

标准工业物方远心镜头



型号	参数	放大倍率 $\beta(x)$	物方工作距 WD(mm)	支持 CCD 尺寸 ( $\Phi$ mm)	像方 F/#	数值孔径 NA	物方分辨率 ( $\mu$ m)	像方 MTF30 (lp/mm)	物方远心度 ( $^{\circ}$ max)	像方畸变 (% max)	物方景深 DoF(mm)	镜头总长 (mm)	接口
WWL06-65AT		0.6	65	6.0(1/3")	8	0.037	9.0	105	0.01	0.03	1.8	97.1	C
WWL06-65CT		0.6	65	6.0(1/3")	8	0.037	9.0	105	0.01	0.03	1.8	97.1	C
WWL08-65AT		0.8	65	6.0(1/3")	11.9	0.033	10.0	75	0.01	0.1	1.5	76.0	C
WWL08-65CT		0.8	65	6.0(1/3")	11.9	0.033	10.0	75	0.01	0.1	1.5	76.0	C
WWL10-65ATN		1.0	65	6.0(1/3")	12.1	0.041	8.2	75	0.01	0.1	1.0	80.1	C
WWL10-65CTN		1.0	65	6.0(1/3")	12.1	0.041	8.2	75	0.01	0.1	1.0	80.0	C
WWL15-65AT		1.5	65	6.0(1/3")	12	0.062	5.4	75	0.2	0.3	0.4	74.6	C
WWL15-65CT		1.5	65	6.0(1/3")	12	0.062	5.4	75	0.2	0.3	0.4	74.6	C
WWL20-65AT		2.0	65	6.0(1/3")	13.7	0.072	4.7	65	0.06	0.15	0.3	80.1	C
WWL20-65CT		2.0	65	6.0(1/3")	13.7	0.072	4.7	65	0.06	0.15	0.3	80.1	C
WWL30-65A		3.0	65	6.0(1/3")	24.8	0.059	5.7	35	0.7	0.05	0.2	75.0	C
WWL30-65C		3.0	65	6.0(1/3")	24.8	0.059	5.7	35	0.7	0.05	0.2	75.0	C
WWL40-65A		4.0	65	6.0(1/3")	34.9	0.056	6.0	27	0.5	0.03	0.2	103.8	C
WWL40-65C		4.0	65	6.0(1/3")	34.9	0.056	6.0	27	0.5	0.03	0.2	103.8	C
WWL60-65AT		6.0	65	6.0(1/3")	39.2	0.073	4.6	23	0.1	0.02	0.1	118.6	C
WWL60-65CT		6.0	65	6.0(1/3")	39.2	0.073	4.6	23	0.1	0.02	0.1	118.6	C

# WWL 系列 - 工作距 110/130mm

支持 1/3" CCD,

标准工业物方远心镜头



型号	参数	放大倍率 $\beta(x)$	物方工作距 WD(mm)	支持 CCD 尺寸 ( $\Phi$ mm)	像方 F/#	数值孔径 NA	物方分辨率 ( $\mu$ m)	像方 MTF30(lp/mm)	物方远心度 ( $^{\circ}$ max)	像方畸变 (% max)	物方景深 DoF(mm)	镜头总长 (mm)	接口
WWL05-110AT		0.5	110	6.0(1/3")	11.6	0.021	15.7	80	0.01	0.2	3.7	106.3	C
WWL05-110CT		0.5	110	6.0(1/3")	11.6	0.021	15.7	80	0.01	0.2	3.7	106.3	C
WWL10-110AT		1.0	113	6.0(1/3")	13.7	0.037	9.2	60	0.01	0.05	1.1	109.8	C
WWL10-110CT		1.0	113	6.0(1/3")	13.7	0.037	9.2	60	0.01	0.05	1.1	109.8	C
WWL15-110AN		1.5	110	6.0(1/3")	13.6	0.055	6.1	70	1	0.05	0.5	104.2	C
WWL15-110CN		1.5	110	6.0(1/3")	13.6	0.055	6.1	70	1	0.05	0.5	104.3	C
WWL20-110ATS		2.0	110	6.0(1/3")	23.7	0.042	8.1	35	0.01	0.1	0.5	73.8	C
WWL20-110CTS		2.0	110	6.0(1/3")	23.7	0.042	8.1	35	0.01	0.1	0.5	73.8	C
WWL25-110A		2.5	110	6.0(1/3")	26.7	0.046	7.3	35	0.001	0.1	0.3	109.7	C
WWL25-110C		2.5	110	6.0(1/3")	26.7	0.046	7.3	35	0.001	0.1	0.3	109.7	C
WWL30-110AT		3.0	110	6.0(1/3")	31.2	0.046	7.3	30	0.01	0.1	0.3	117.1	C
WWL30-110CT		3.0	110	6.0(1/3")	31.2	0.046	7.3	30	0.01	0.1	0.3	117.1	C
WWL40-110A		4.0	110	6.0(1/3")	36.3	0.055	6.1	24	0.4	0.05	0.2	132.5	C
WWL40-110C		4.0	110	6.0(1/3")	36.3	0.055	6.1	24	0.4	0.05	0.2	132.5	C
WWL08-130AT		0.8	130	6.0(1/3")	15.2	0.026	12.9	55	0.01	0.1	1.9	97.1	C
WWL08-130CT		0.8	130	6.0(1/3")	15.2	0.026	12.9	55	0.01	0.1	1.9	97.1	C

# WWL 系列 - 工作距 150mm

支持 1/3" CCD,

标准工业物方远心镜头

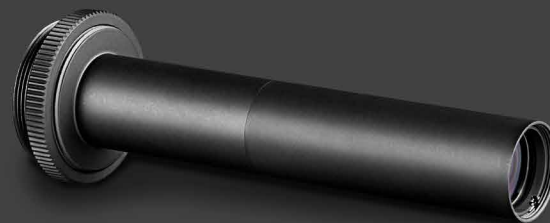


型号	参数	放大倍率 $\beta(x)$	物方工作距 WD(mm)	支持 CCD 尺寸 ( $\Phi$ mm)	像方 F/#	数值孔径 NA	物方分辨率 ( $\mu$ m)	像方 MTF30(lp/mm)	物方远心度 ( $^{\circ}$ max)	像方畸变 (% max)	物方景深 DoF(mm)	镜头总长 (mm)	接口
WWL08-150A		0.8	150	6.0(1/3")	13.6	0.029	11.5	75	0.8	0.1	1.7	80.0	C
WWL10-150AT		1.0	150	6.0(1/3")	23.5	0.021	15.8	40	0.01	0.2	1.9	90.1	C
WWL10-150CT		1.0	150	6.0(1/3")	23.5	0.021	15.8	40	0.01	0.2	1.9	90.1	C
WWL15-150AT		1.5	150	6.0(1/3")	27.1	0.028	12.1	35	0.01	0.25	1.0	90.2	C
WWL15-150CT		1.5	150	6.0(1/3")	27.1	0.028	12.1	35	0.01	0.25	1.0	90.2	C
WWL20-150AT		2.0	150	6.0(1/3")	32.4	0.031	10.8	28	0.01	0.15	0.6	102.6	C
WWL20-150CT		2.0	150	6.0(1/3")	32.4	0.031	10.8	28	0.01	0.15	0.6	102.6	C
WWL30-150AT		3.0	150	6.0(1/3")	45.5	0.033	10.1	20	0.01	0.05	0.4	128.8	C
WWL30-150CT		3.0	150	6.0(1/3")	45.5	0.033	10.1	20	0.01	0.05	0.4	128.8	C
WWL40-150A		4.0	150	6.0(1/3")	47.9	0.041	8.2	20	0.3	0.05	0.2	172.4	C
WWL40-150C		4.0	150	6.0(1/3")	47.9	0.041	8.2	20	0.3	0.05	0.2	172.4	C

# WWL 系列 - 工作距 250mm

支持 1/3" CCD,

标准工业物方远心镜头



型号	参数	放大倍率 $\beta(x)$	物方工作距 WD(mm)	支持 CCD 尺寸 ( $\Phi$ mm)	像方 F/#	数值孔径 NA	物方分辨率 ( $\mu$ m)	像方 MTF30(lp/mm)	物方远心度 ( $^{\circ}$ max)	像方畸变 (% max)	物方景深 DoF(mm)	镜头总长 (mm)	接口
WWL05-250A		0.5	250	6.0(1/3")	15.9	0.016	21.2	60	非远心	0.05	5.1	68.5	C
WWL08-250AN		0.8	250	6.0(1/3")	17.5	0.023	14.6	53	非远心	0.2	2.2	83.5	C
WWL10-250A		1.0	250	6.0(1/3")	20	0.025	13.4	45	非远心	0.1	1.6	115.8	C
WWL10-250C		1.0	250	6.0(1/3")	20	0.025	13.4	45	非远心	0.1	1.6	115.8	C
WWL15-250A		1.5	250	6.0(1/3")	29.7	0.025	13.4	33	非远心	0.2	1.1	141.5	C
WWL15-250C		1.5	250	6.0(1/3")	29.7	0.025	13.4	33	非远心	0.2	1.1	141.5	C
WWL20-250A		2.0	250	6.0(1/3")	40	0.025	13.4	23	非远心	0.05	0.8	141.2	C
WWL20-250C		2.0	250	6.0(1/3")	40	0.025	13.4	23	非远心	0.05	0.8	141.2	C